

STUDIO Dott. Arch. Nedo Ferrari

viale Macallè, 59 - 51100 Pistoia - tel. 0573/570231 fax 0573/910252 e-mail:nedo.ferrari@libero.it

Consulenze tecnico-ambientali: Maurizio Meli
cell 348/3861478 e-mail: melimaurozio@libero.it

Coordinatore alla Sicurezza: Geom. Federico Bonechi
cell 335/1777080 e-mail: info@studiobonechi.net

COLLABORATORE IMPIANTI ELETTRICI

STUDIO TECNICO Nelli Per. Ind. Fabrizio

Via Nazario Sauro 56 51100 - Pistoia

Tel. e fax 0573/365584 /Cell. 320/4358271

E-mail : fabrizio.nelli@fastwebnet.it

COMUNE DI SAN MARCELLO PISTOIESE

PROGETTO DEFINITIVO
ESECUTIVO AGGIORNATO

PER LA REALIZZAZIONE DI UN SERVIZIO IGIENICO E
DI UN ASCENSORE ALL'INTERNO DEL PALAZZO COMUNALE
PER IL SUPERAMENTO DELLE BARRIERE ARCHITETTONICHE

SAN MARCELLO PISTOIESE - VIA PIETRO LEOPOLDO 10/24

TITOLO: Progetto Definitivo, Esecutivo
di Impianto Elettrico

TAVOLA:

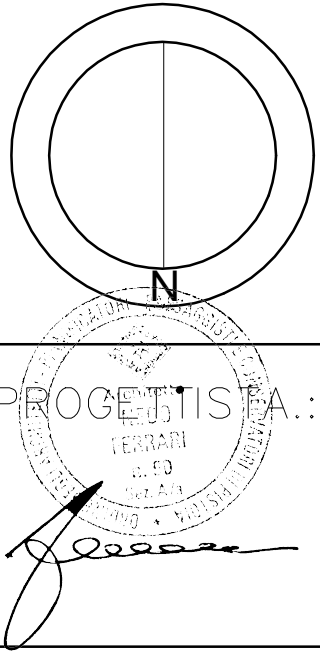
E2

SCALA:

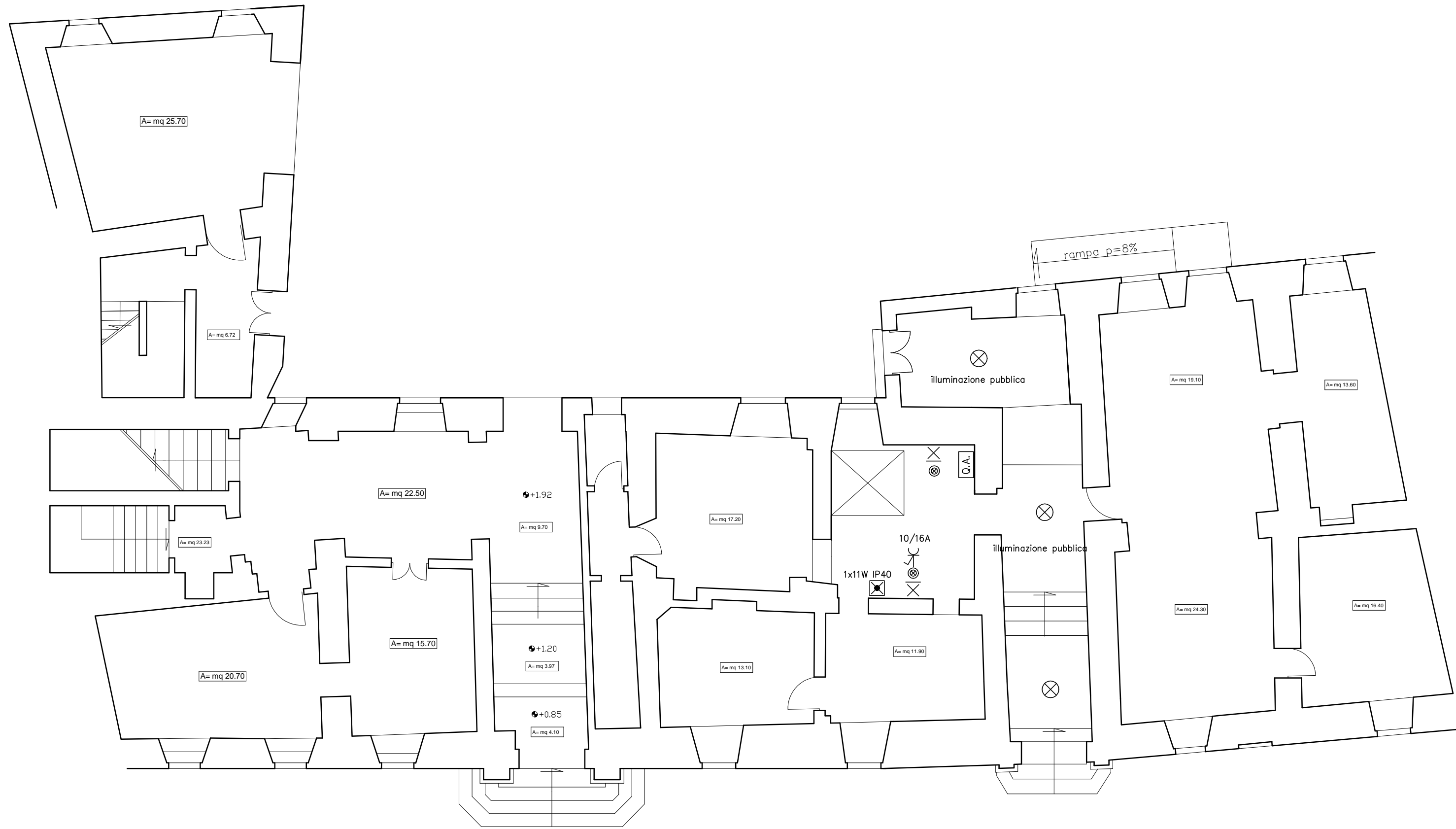
1:100

DATA:NOVEMBRE 2016

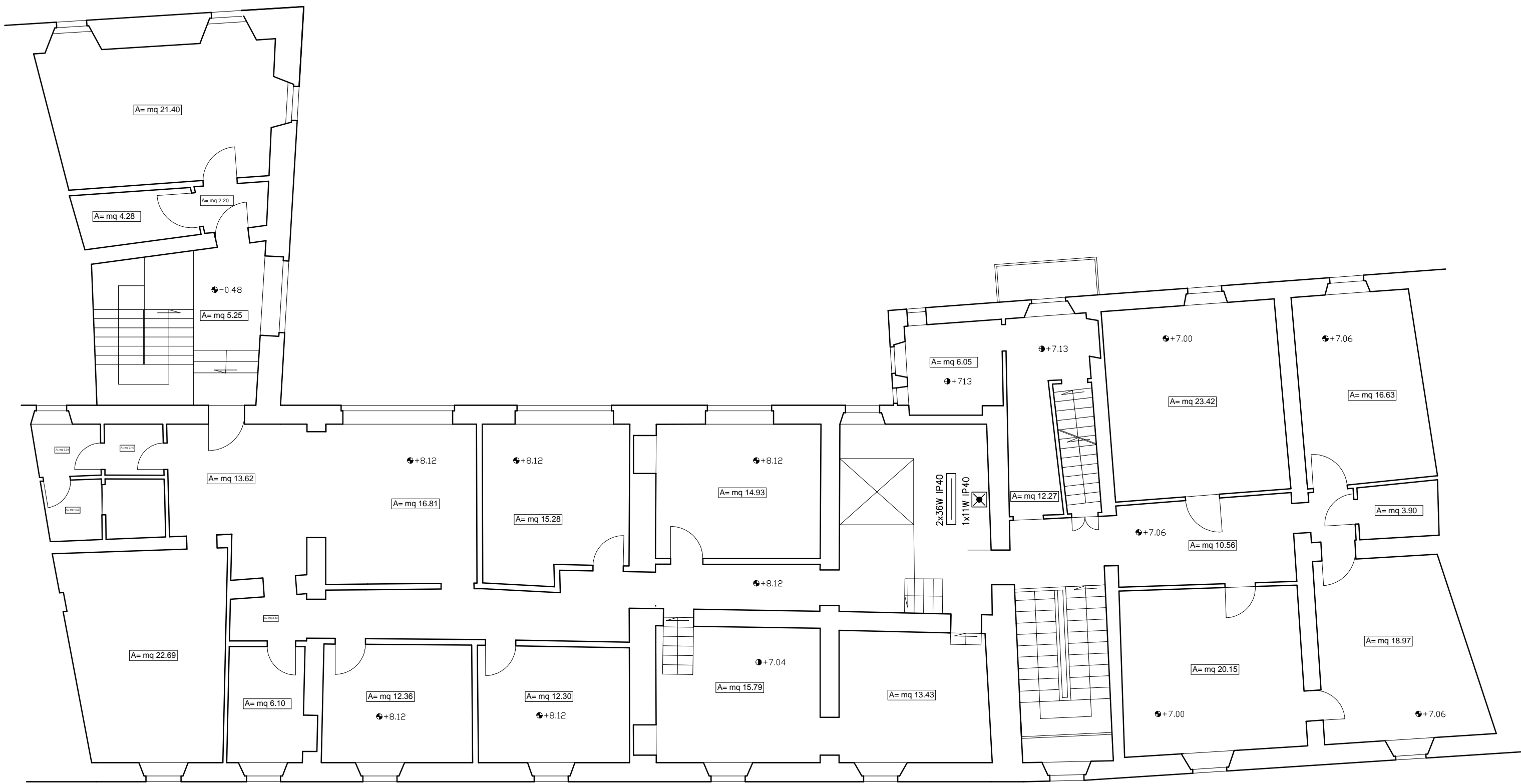
IL COMMITTENTE: L'IMPRESA: IL PROGETTISTA.:



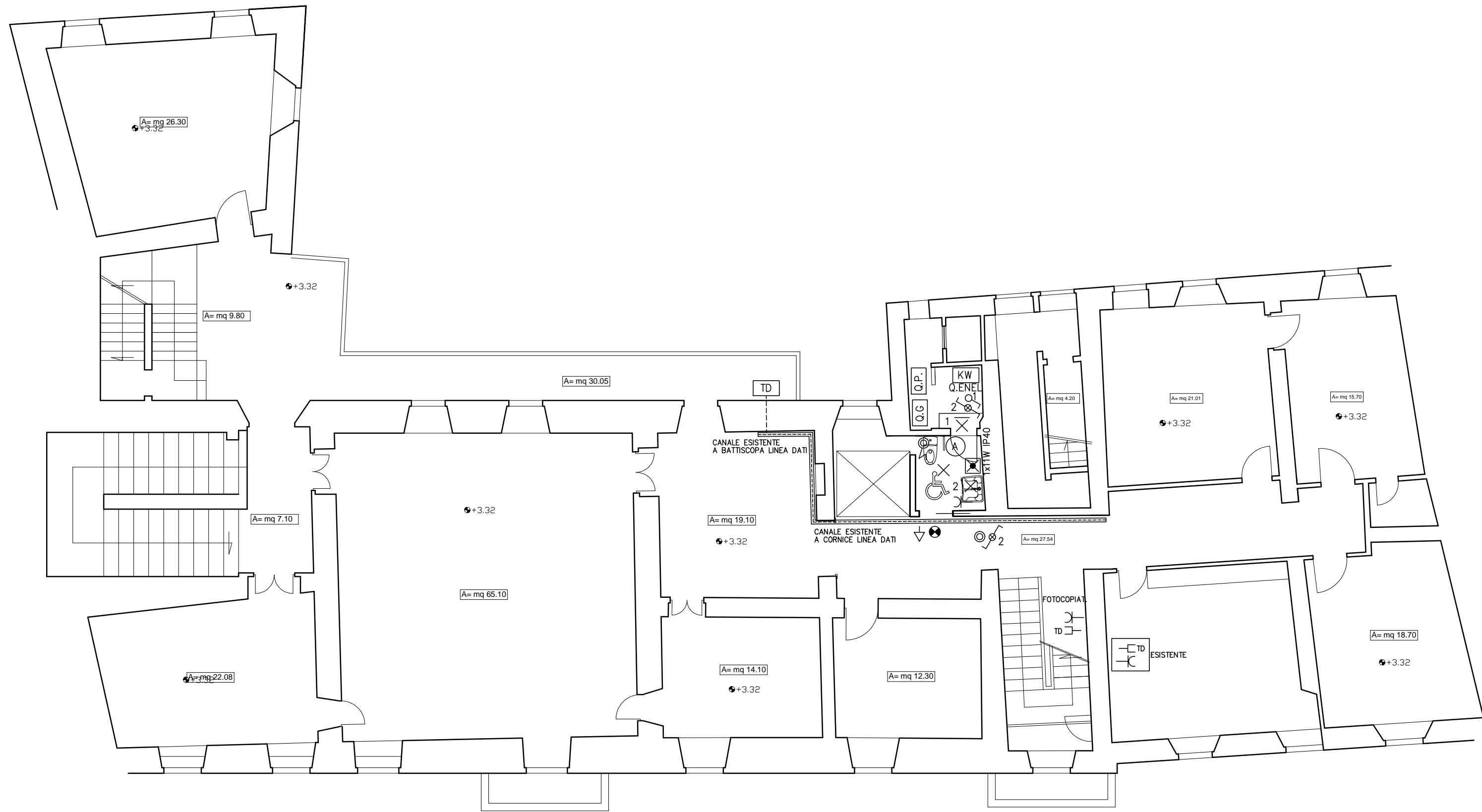
LEGENDA DELLA SIMBOLOGIA UTILIZZATA	
	Quadri elettrici
	Quadri trasmissione dati
	Presa trasmissione dati
	Presa a spina (Civile)
	Presa a spina (civile) con interruttore
	Deviatore civile
	Deviatore civile luminoso
	Interruttore unipolare
	Pulsante NA luminoso
	Pulsante NA
	Pulsante a tirante
	Punto luce Simbolo generale
	Punto luce a parete
	Plafoniera per lampade fluorescenti
	Plafoniera autoalimentata
	Segnalazione acustica ed ottica
	Aspiratore



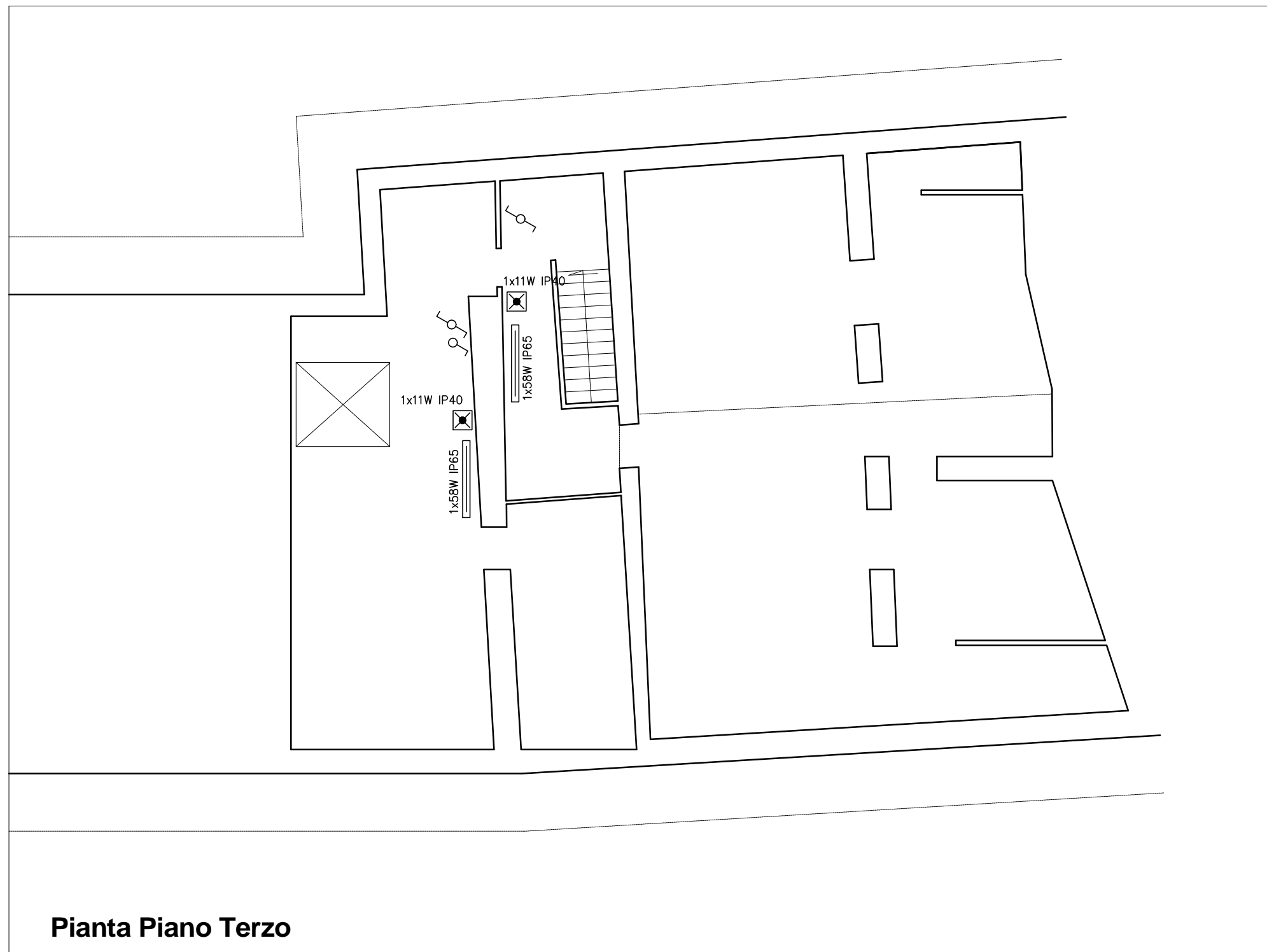
Pianta Piano Terra



Pianta Piano Secondo



Pianta Piano Primo



Pianta Piano Terzo